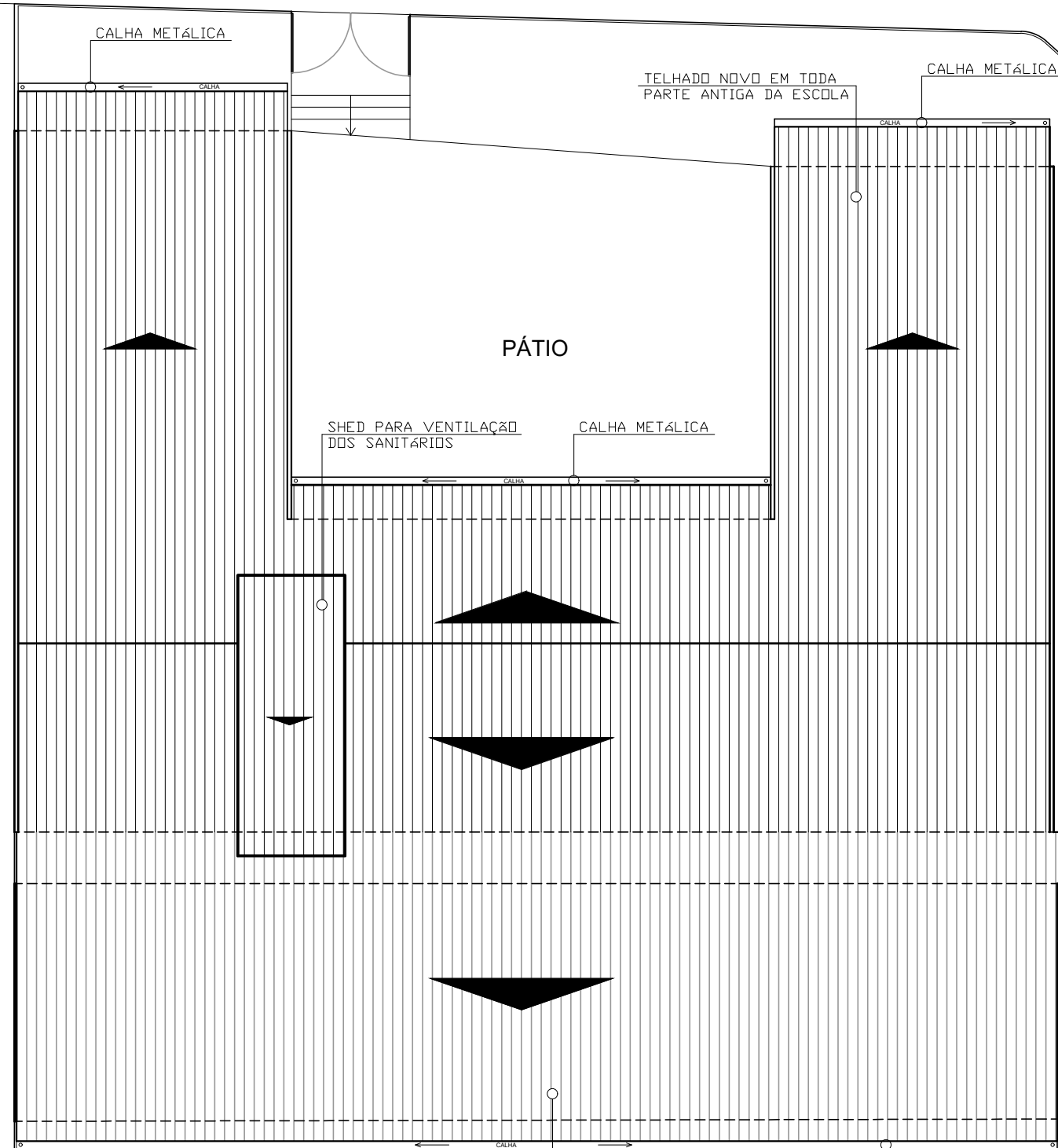


RUA MARIO SICCA

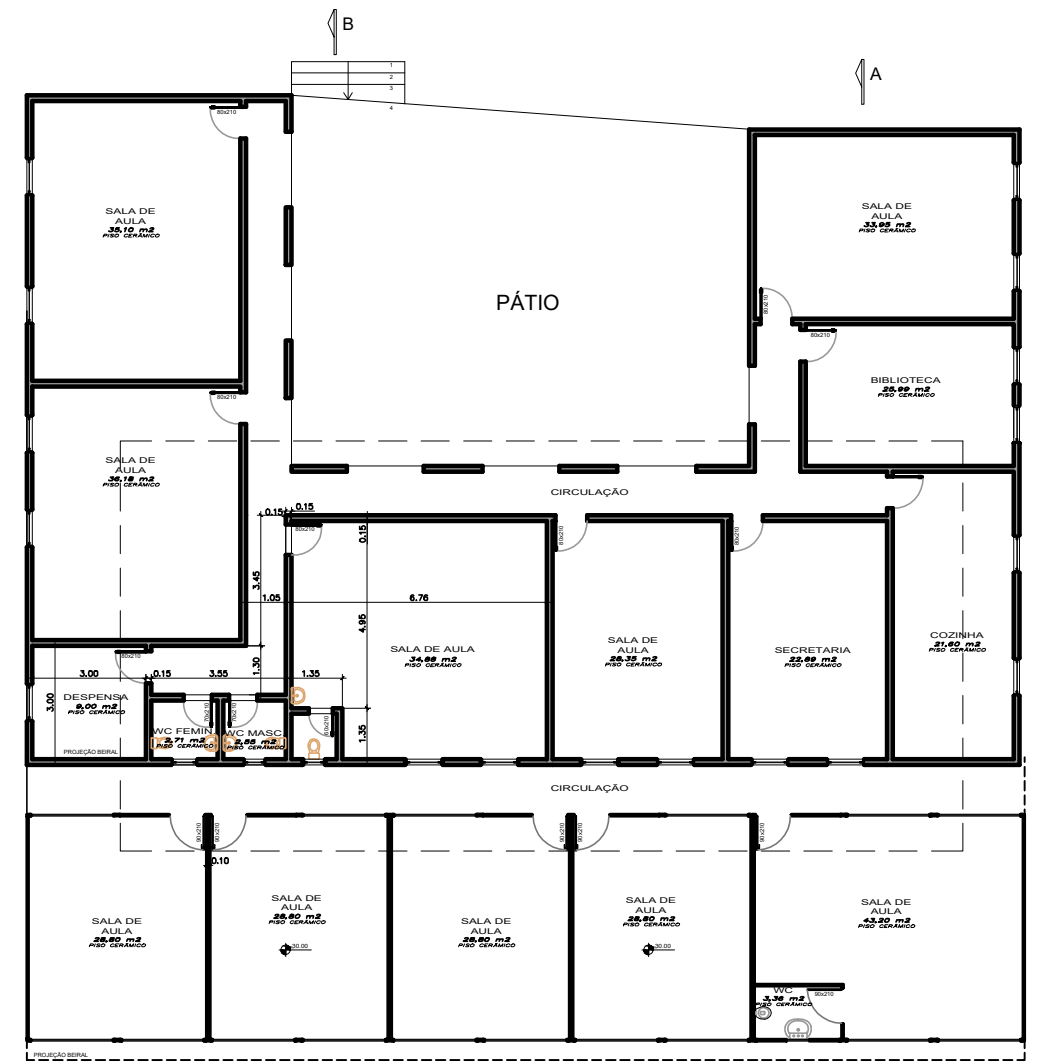


COBERTURA
ESCALA 1/150

COBERTURA SALAS
MODULARES EXISTENTE
SEM ALTERAÇÃO

CALHA METÁLICA

RUA JULIO ORTIZ CUNHA



PLANTA BAIXA - ATUAL
ÁREA 532,35m²
ESCALA 1/200

LOCAL DA OBRA: ESCOLA MUNICIPAL DE ENSINO FUNDAMENTAL SALGADO FILHO
ENDEREÇO: RUA MARIO SICCA ESQUINA RUA JULIO ORTIZ CUNHA, PASSO DA CRUZ, SÃO JERÔNIMO- RS

PREFEITURA MUNICIPAL DE SÃO JERÔNIMO

PROJETO	REFORMA E.M.E.F. SALGADO FILHO		DATA	OUTUBRO/2018
	RESPONSÁVEL TÉCNICO		ESCALA	FRANCHA
DESCRÇÃO		GILBERTO PRADELLA ARQUITETO - CAU A14.344-8		ARQ. 01-03
		ÁREA TOTAL	532,35M ²	
PLANTA DE COBERTURA		ÁREA DE REFORMA	339,67M ²	