

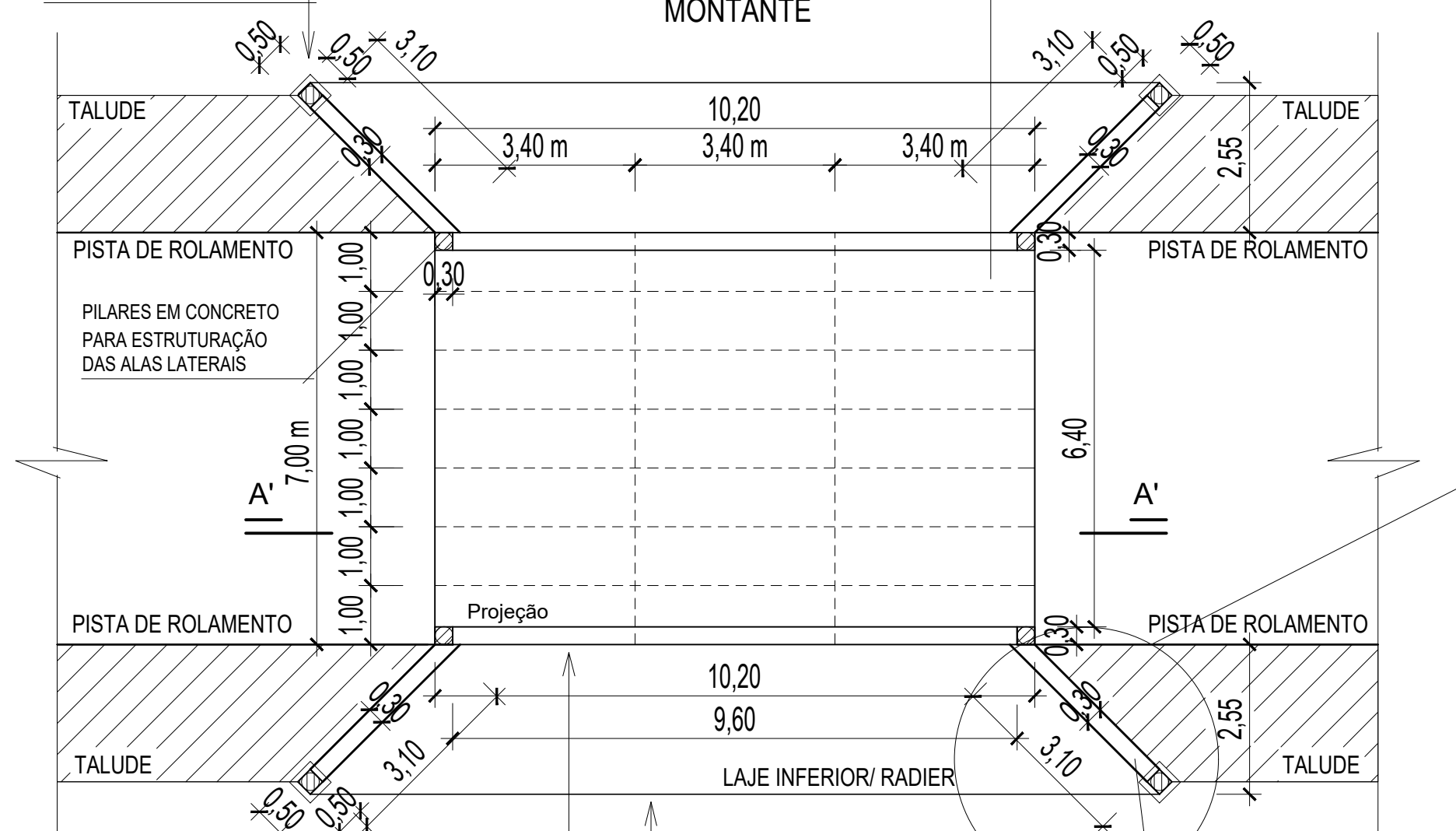
PLANTA BAIXA

Escala 1:100

GALERIA CELULAR DE CONCRETO ARMADO
PRÉ-FABRICADA 3,0 X 3,5M (L X H) ESP. PAREDE 20CM,
TRANSITO 45 TON, COM REJUNTAMENTO (NBR 15396)

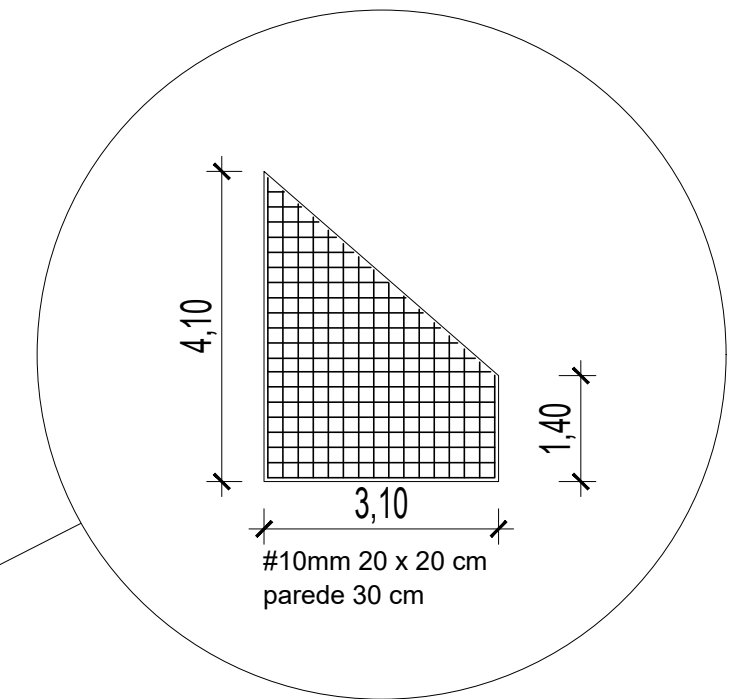
EXECUÇÃO DE ESTACA Ø30cm
PROF. MÉDIA 1,50 METROS +
BLOCO DE COROAMENTO

↓ ↓
MONTANTE



DETALHE MALHA DA ALA

Escala 1:100



↓ ↓
JUSANTE

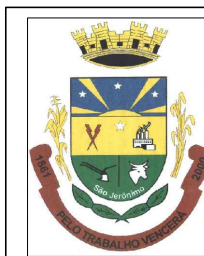
EXECUÇÃO DE MURETAS LATERAIS
0,30 X 0,80M - 2 UNIDADE

EXECUÇÃO DE VIGA / DENTE
0,20 X 0,30M A MONTANTE E JUSANTE

EXECUÇÃO DE ALAS LATERAIS
CORTINA CONCRETO (VER DETALHE)

ASSUNTO: AÇÕES DE RECONSTRUÇÃO DE INFRAESTRUTURA DESTRUÍDA/ DANIFICADA POR DESASTRE
ORIGEM DO RECURSO: MIN. DA INTEGRAÇÃO NACIONAL / SECRETARIA NACIONAL DE PROTEÇÃO E DEFESA CIVIL - SEDEC
Nº PROCESSO: 59053.000882/2017-97
OBJETO: META 01 - Ponte da Estrada Passo da Cancela - Localidade de Passo da Cancela - Distrito Morrinhos - São Jerônimo

PREFEITURA MUNICIPAL DE SÃO JERÔNIMO



PROJETO META 01 - AÇÕES DE RECONSTRUÇÃO DE INFRAESTRUTURA	DATA NOVEMBRO/2018
RESPONSÁVEL TÉCNICO	DESENHO SIMONE DE LIMA
	ESCALA INDICADA

DESCRIÇÃO
PLANTA BAIXA

PRANCHA
01