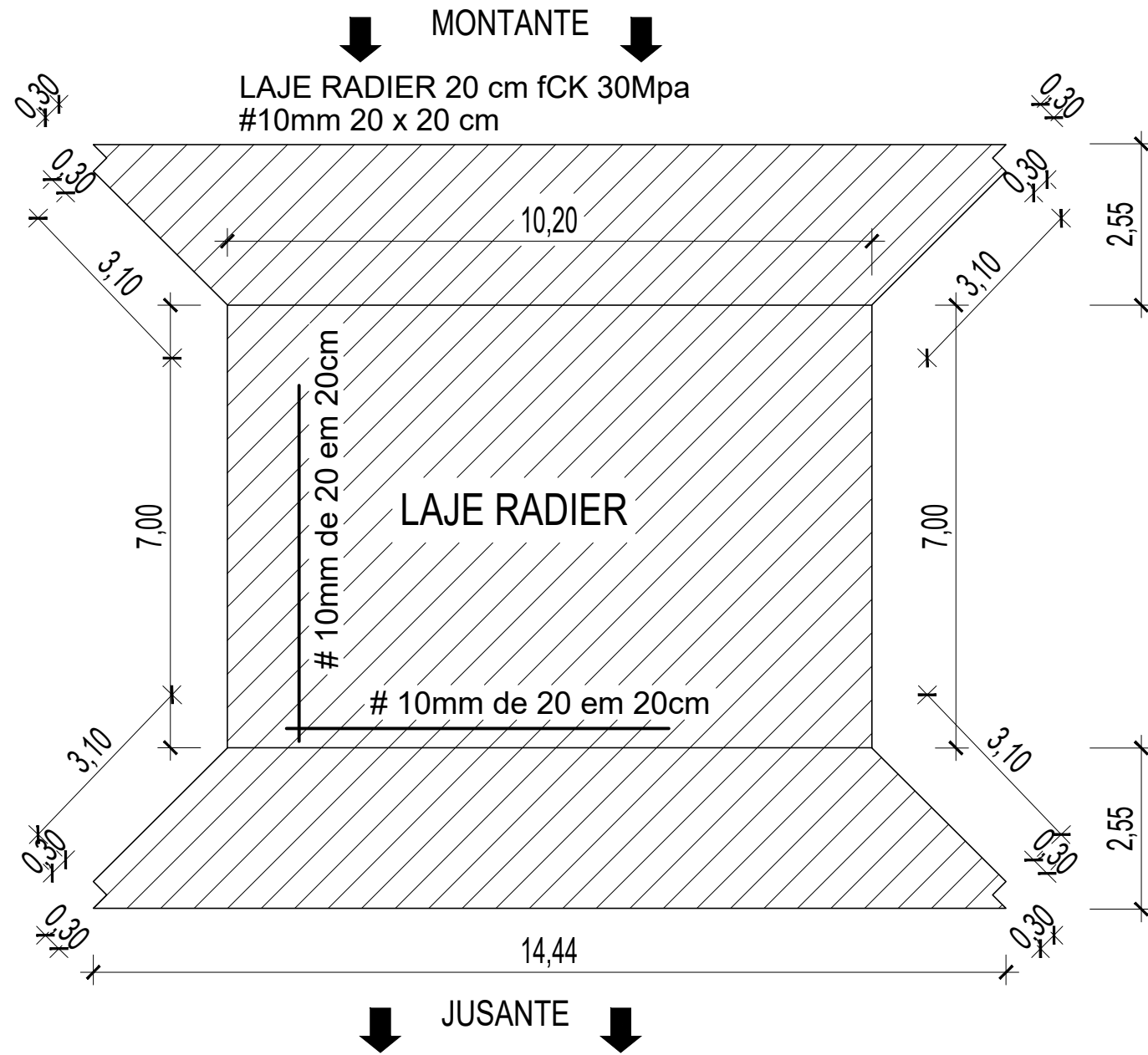


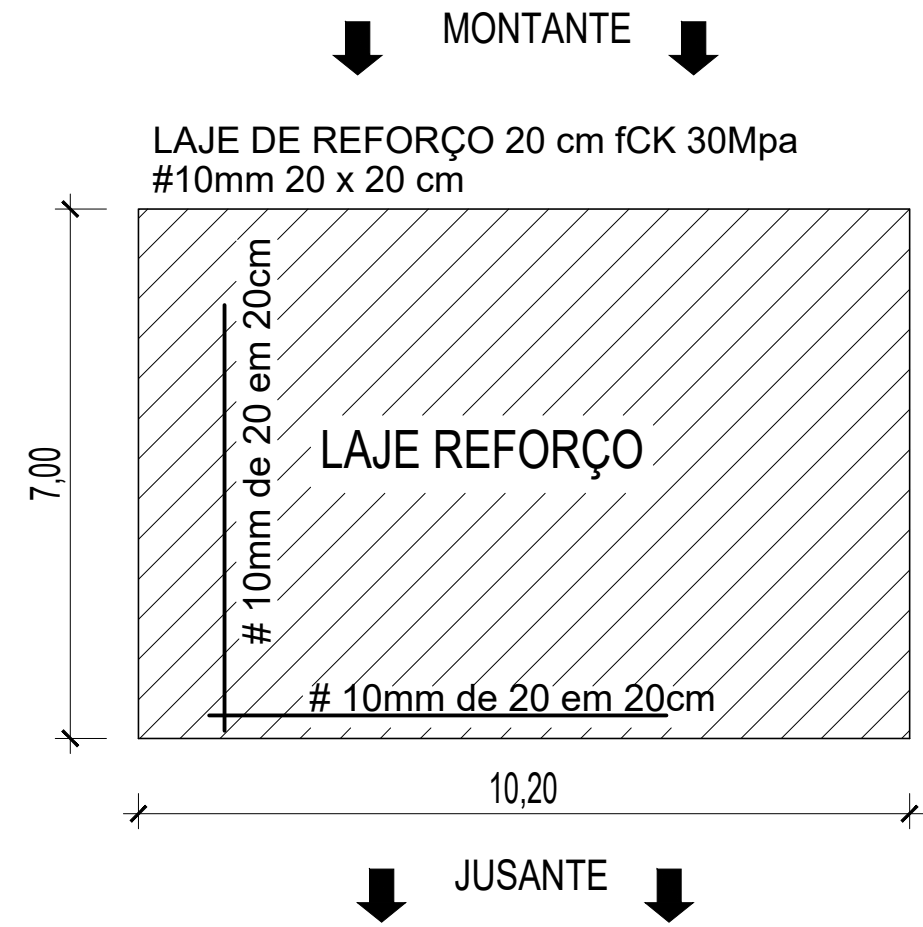
### DETALHE DA LAJE INFERIOR/ RADIER

Escala 1:100



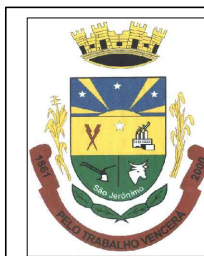
### DETALHE LAJE SUPERIOR

Escala 1:100



**ASSUNTO:** AÇÕES DE RECONSTRUÇÃO DE INFRAESTRUTURA DESTRUÍDA/ DANIFICADA POR DESASTRE  
**ORIGEM DO RECURSO:** MIN. DA INTEGRAÇÃO NACIONAL / SECRETARIA NACIONAL DE PROTEÇÃO E DEFESA CIVIL - SEDEC  
**Nº PROCESSO:** 59053.000882/2017-97  
**OBJETO:** META 01 - Ponte da Estrada Passo da Cancela - Localidade de Passo da Cancela - Distrito Morrinhos - São Jerônimo

## PREFEITURA MUNICIPAL DE SÃO JERÔNIMO



PROJETO  
**META 01 - AÇÕES DE RECONSTRUÇÃO DE INFRAESTRUTURA**

DATA  
 NOVEMBRO/2018

RESPONSÁVEL TÉCNICO

DESENHO  
 SIMONE DE LIMA

ESCALA  
 INDICADA

DESCRIÇÃO  
 DETALHE DA LAJE INFERIOR/ RADIER E SUPERIOR DE REFORÇO

PRANCHA