

ESTADO DO RIO GRANDE DO SUL

PREFEITURA MUNICIPAL DE SÃO JERÔNIMO

# PROJETO DE PAVIMENTAÇÃO

LOCAL: RUA BENTO GONÇALVES

TRECHO: 32,50m antes da Rua Luiz Muller Pecarelli até a Rua Marcionílio Saraiva da Fonseca

ÁREA: REPERFILAGEM:  $470,62\text{m} \times 11,78\text{m}$  (Média) +  $4,02\text{m}^2$  (Bocas de Rua) =  $5.547,92\text{m}^2$

CAPA:  $470,62\text{m} \times 7,00\text{m} = 3.294,4\text{m}^2$





SITUAÇÃO  
Imagem do Google  
Sem escala



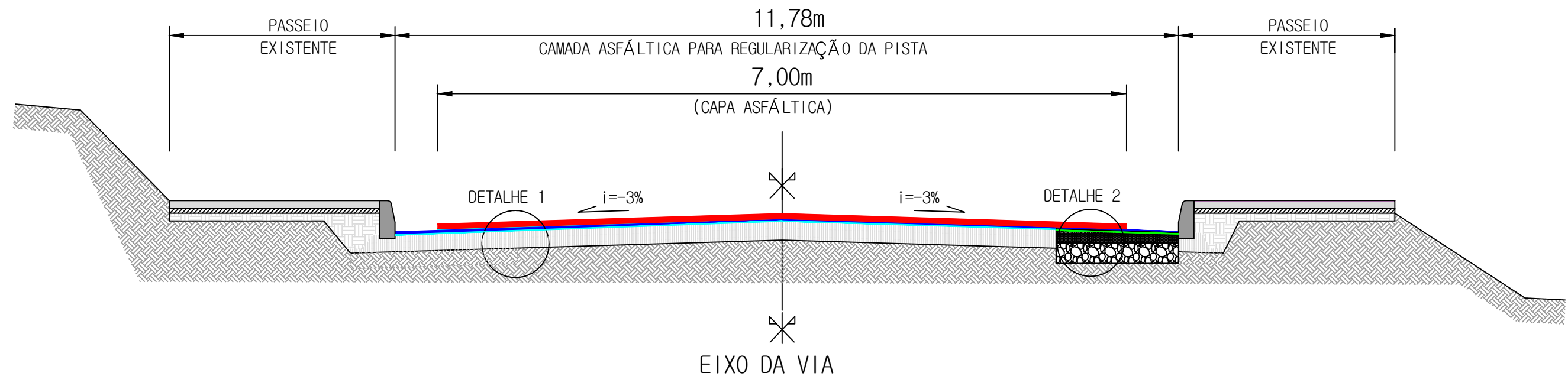
LOCALIZAÇÃO  
Imagem do Google  
Sem escala

LEGENDA:

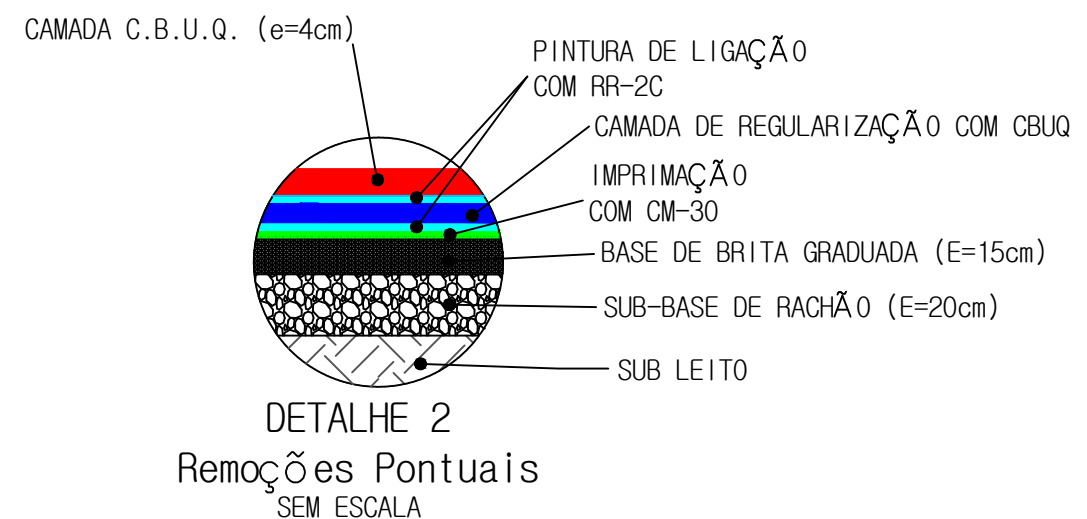
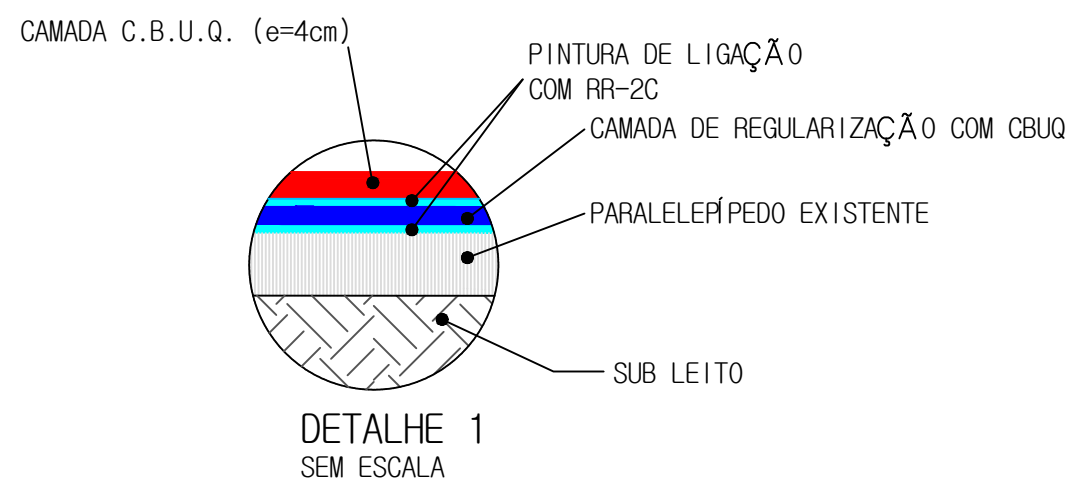
PREFEITURA MUNICIPAL DE SÃO JERÔNIMO

TIPO:	SITUAÇÃO E LOCALIZAÇÃO	PROPRIETÁRIO:	DATA:
LOCAL:	RUA BENTO GONÇALVES		2019
TRECHO:	32,50m antes da Rua Luiz Muller Pecarelli até a Rua Marconillo Saraiva da Fonseca	RESPONSÁVEL TÉCNICO:	ESCALA:
ÁREA:	REPERFILAGEM: 470,62m X 11,78m (Média) + 4,02m² (Bocas de Rua) = 5.547,92m² CAPA: 470,62m X 7,00m = 3.294,4m²		SEM ESCALA
			PRANCHA:
			Única



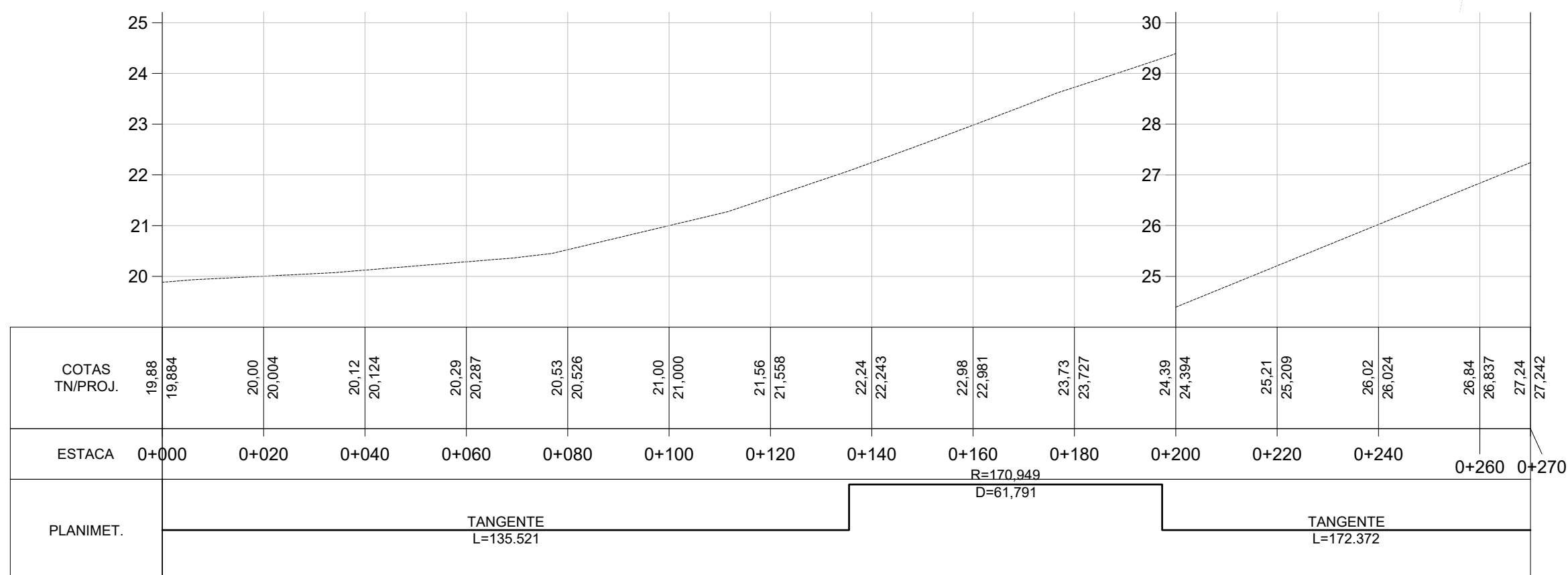
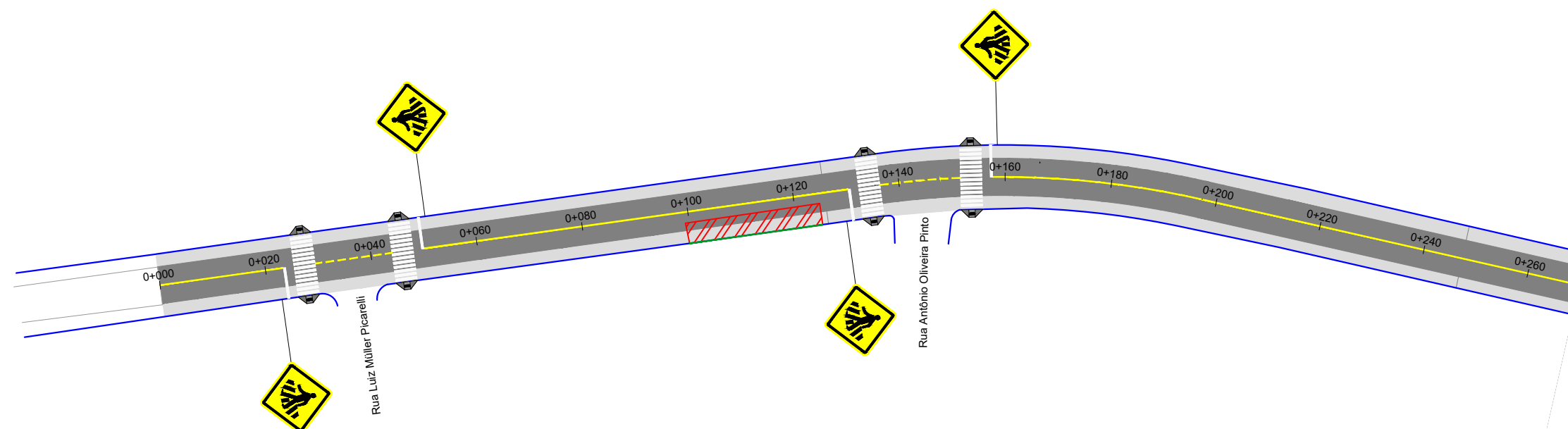
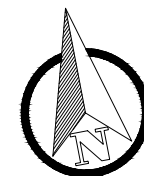


### SEÇÃO TIPO DE PAVIMENTAÇÃO SEM ESCALA



### PREFEITURA MUNICIPAL DE SÃO JERÔNIMO

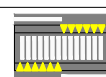
TIPO:	SEÇÃO TIPO PAVIMENTAÇÃO	PROPRIETÁRIO:	DATA:
LOCAL:	RUA BENTO GONÇALVES		2019
TRECHO:	32,50m antes da Rua Luiz Muller Pecarelli até a Rua Marconillo Saraiva da Fonseca	RESPONSÁVEL TÉCNICO:	ESCALA:
ÁREA:	REPERFILAGEM: 470,62m X 11,78m (Média) + 4,02m² (Bocas de Rua) = 5.547,92m² CAPA: 470,62m X 7,00m = 3.294,4m²		SEM ESCALA
			PRANCHA:
			Única



LEGENDA:

PLANTA BAIXA

- MEIO FIO EXISTENTE
- EIXO DA VIA / PINTURA DE EIXO
- SÍMBOLO DE NORTE
- ÁREA DE PAVIMENTAÇÃO
- ÁREA DE REGULARIZAÇÃO COM CBUQ
- PINTURA DE BORDO
- FAIXA DE SEGURANÇA
- RAMPA DE ACESSO A CADEIRANTES
- PLACA A-32b



TRAVESSIA ELEVADA DE PEDESTRES



LOMBADA FÍSICA TIPO A



PLACA A-18



ÁREA DE REMOÇÃO E RECOMPOSIÇÃO

PERFIL LONGITUDINAL

PERFIL DA VIA

PREFEITURA MUNICIPAL DE SÃO JERÔNIMO

TIPO:

PAVIMENTAÇÃO E SINALIZAÇÃO

LOCAL:

RUA BENTO GONÇALVES

TRECHO:

32,50m antes da Rua Luiz Muller Pecarelli até a Rua Marconillo Saraiva da Fonseca

ÁREA:

REPERFILAGEM: 470,62m X 11,78m (Média) + 4,02m² (Bocas de Rua) = 5.547,92m²  
CAPA: 470,62m X 7,00m = 3.294,4m²

PROPRIETÁRIO:

RESPONSÁVEL TÉCNICO:

DATA:

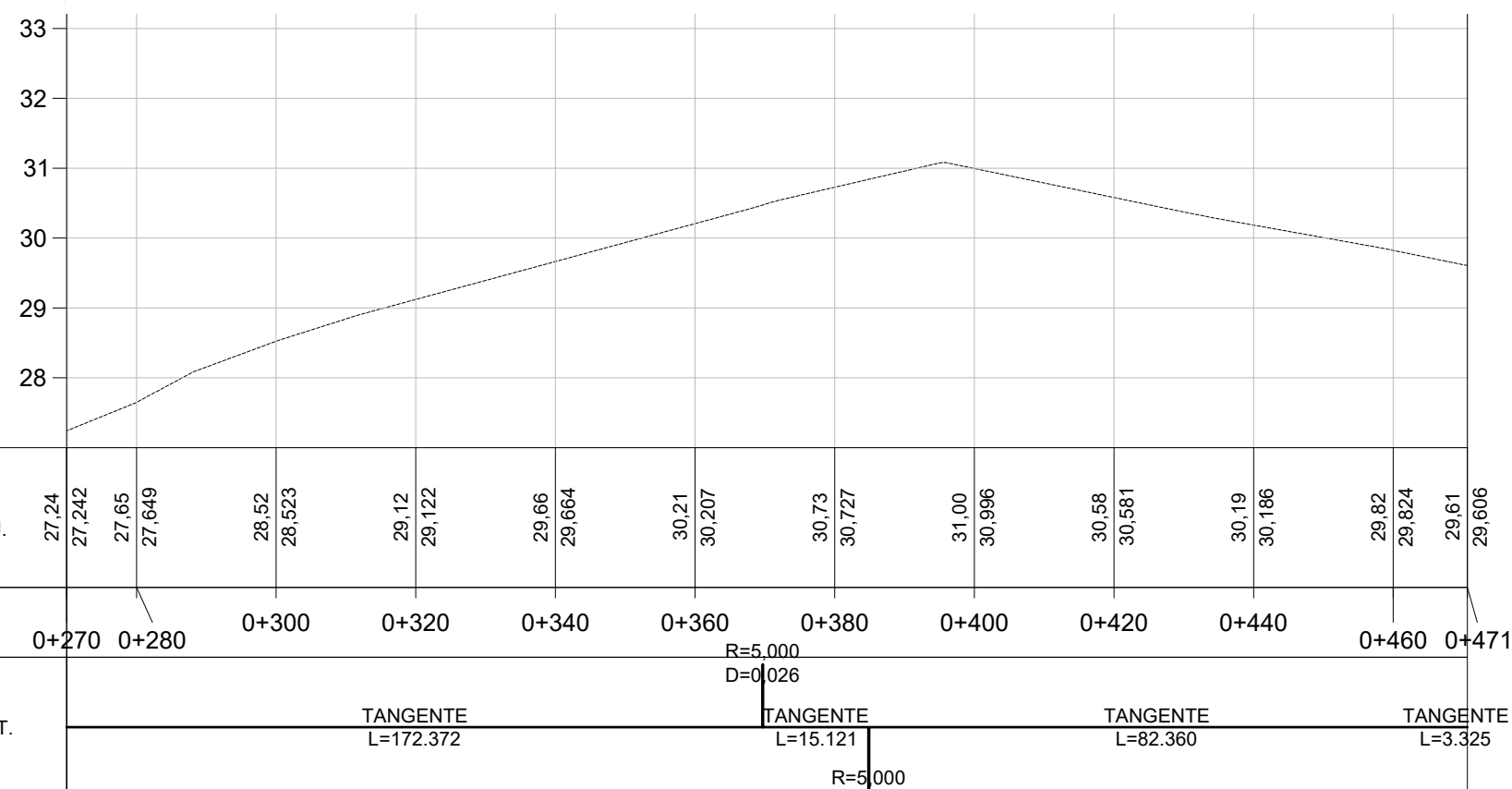
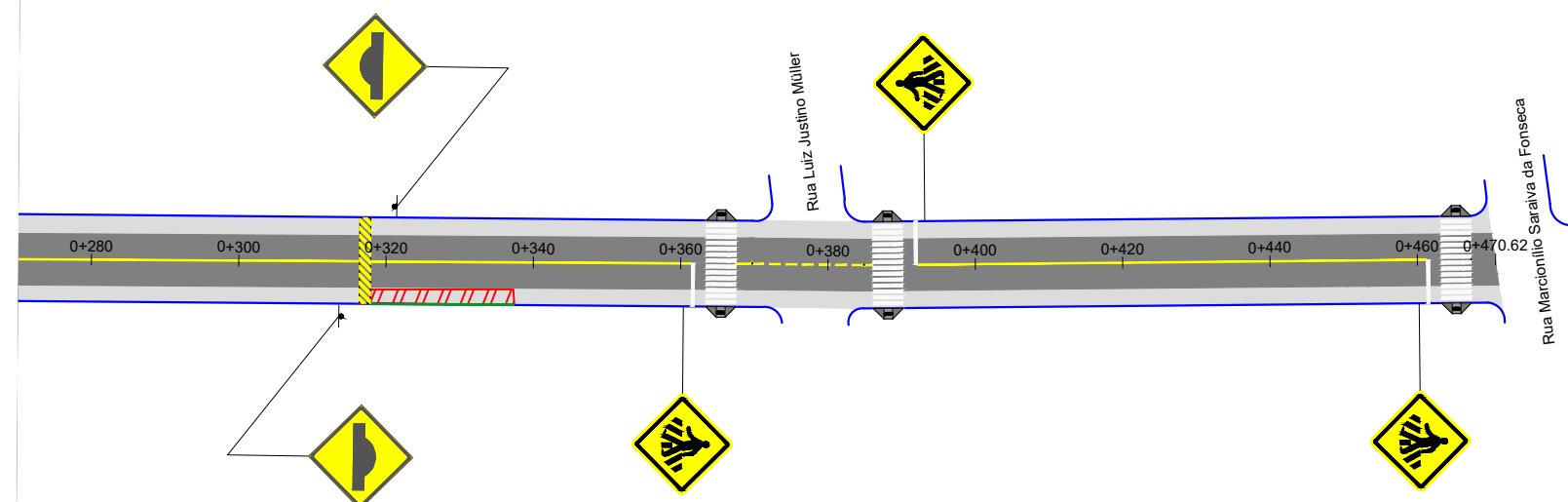
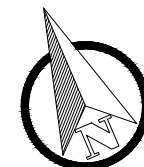
2019

ESCALA:

Horizontal: 1/1000  
Vertical: 1/100

PRANCHA:

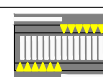
1



LEGENDA:

PLANTA BAIXA

- MEIO FIO EXISTENTE
- EIXO DA VIA / PINTURA DE EIXO
- SIMBOLO DE NORTE
- ÁREA DE PAVIMENTAÇÃO
- ÁREA DE REGULARIZAÇÃO COM CBUQ
- PINTURA DE BORDO
- FAIXA DE SEGURANÇA
- RAMPA DE ACESSO A CADEIRANTES
- PLACA A-32b



TRAVESSIA ELEVADA DE PEDESTRES



LOMBADA FÍSICA TIPO A



PLACA A-18



ÁREA DE REMOÇÃO E RECOMPOSIÇÃO

PERFIL LONGITUDINAL

PERFIL DA VIA

PREFEITURA MUNICIPAL DE SÃO JERÔNIMO

TIPO:

PAVIMENTAÇÃO E SINALIZAÇÃO

LOCAL:

RUA BENTO GONÇALVES

TRECHO:

32,50m antes da Rua Luiz Muller Pecarelli até a Rua Marconílio Saraiva da Fonseca

ÁREA:

REPERFILAGEM: 470,62m X 11,78m (Média) + 4,02m² (Bocas de Rua) = 5.547,92m²  
CAPA: 470,62m X 7,00m = 3.294,4m²

PROPRIETÁRIO:

RESPONSÁVEL TÉCNICO:

DATA:

2019

ESCALA:

Horizontal: 1/1000  
Vertical: 1/100

PRANCHA:

2