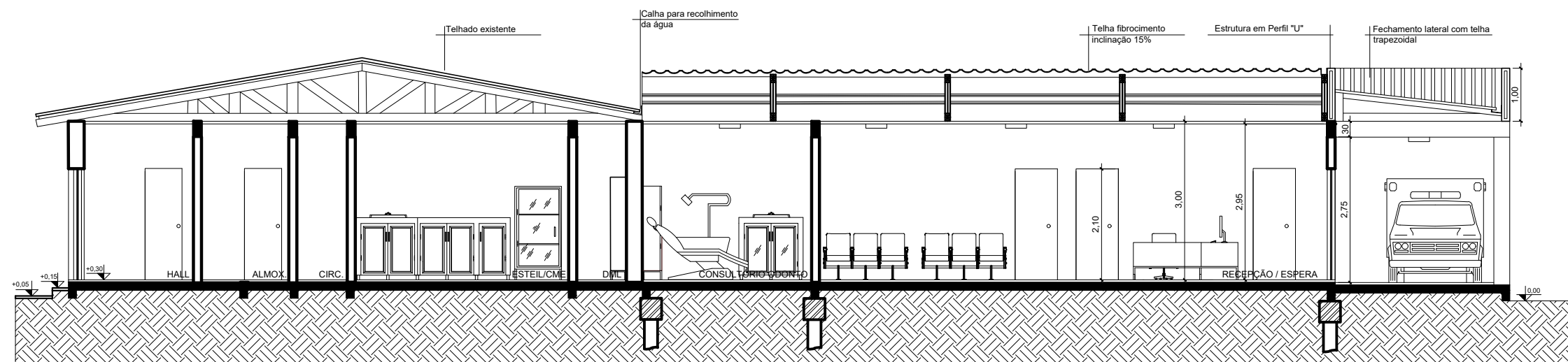


CORTE A-A



CONSTRUÇÃO EXISTENTE ◀ ▶ AMPLIAÇÃO

CORTE B-B

UNIDADE BÁSICA DE SAÚDE - TIPO I



RESPONSÁVEL TÉCNICO PROJETO
ARQ. E URB. TAIANE DE OLIVEIRA
CAU RS A 56040-5
RESPONSÁVEL TÉCNICO FISCAL DA OBRA
ENGENHEIRO CIVIL CÉSAR AVILA DE SOUZA
CREA/RS 109428D

PROJETO
PREFEITURA MUNICIPAL DE SÃO JERÔNIMO
UBS - QUITÉRIA
GESTOR RESPONSÁVEL
ÉDERSON PIZZIO
SECRETÁRIO MUNICIPAL DE SAÚDE
PRANCHA
11

DESCRIÇÃO
EXECUTIVO - CORTES AA ; BB

ESCALA
1:100

ÁREA:
308,91M²

DATA
MARÇO/2020