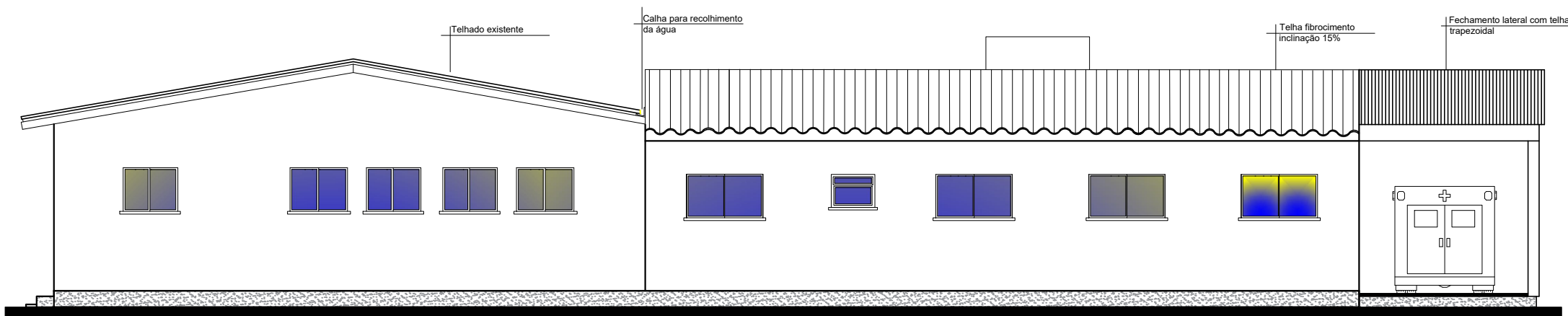


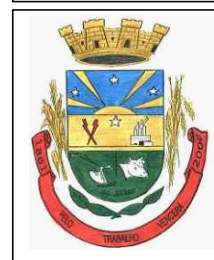
FACHADA LATERAL - ACESSO PRINCIPAL



LIMITE DO POSTO EXISTENTE ◀ | ▶ AMPLIAÇÃO

FACHADA FRONTAL

UNIDADE BÁSICA DE SAÚDE - TIPO I



RESPONSÁVEL TÉCNICO PROJETO

ARQ. E URB. TAIANE DE OLIVEIRA
CAU RS A 56040-5

RESPONSÁVEL TÉCNICO FISCAL DA OBRA

ENGENHEIRO CIVIL CÉSAR AVILA DE SOUZA
CREA/RS 109428D

PROJETO

PREFEITURA MUNICIPAL DE SÃO JERÔNIMO
UBS - QUITÉRIA

GESTOR RESPONSÁVEL

ÉDERSON PIZZIO
SECRETÁRIO MUNICIPAL DE SAÚDE

PRANCHA

12

DESCRIÇÃO
EXECUTIVO - FACHADAS FRONTAL ; LATERAL

ESCALA
1:100

ÁREA:
308,91M²

DATA
MARÇO/2020