

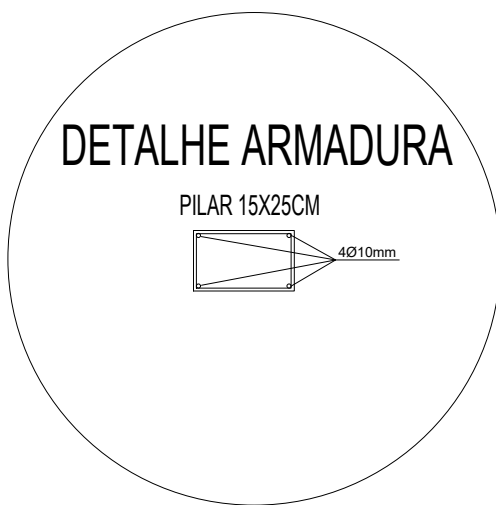


**CONSTRUÇÃO EXISTENTE**

**PLANTA BAIXA PILARES AMPLIAÇÃO**  
 UNIDADE BÁSICA DE SAÚDE - DISTRITO DE CAMPO BOM  
 ÁREA : 121,36 m<sup>2</sup>

**LEGENDA**

■ PILARES 15X25



UNIDADE DE SAÚDE CAMPO BOM			
	RESPONSÁVEL TÉCNICO PROJETO ARQ. E URB. TAIANE DE OLIVEIRA CAU RS A 56040-5	PROJETO PREFEITURA MUNICIPAL DE SÃO JERÔNIMO	
	RESPONSÁVEL TÉCNICO FISCAL DA OBRA ENGENHEIRO CIVIL CÉSAR AVILA DE SOUZA CREA/RS 109428D	GESTOR RESPONSÁVEL ÉDERSON PIZZIO SECRETÁRIO MUNICIPAL DE SAÚDE	PRANCHA 07
	DESCRIÇÃO EXECUTIVO - PLANTA DE PILARES	ESCALA 1: 75	ÁREA: 121,36M <sup>2</sup>