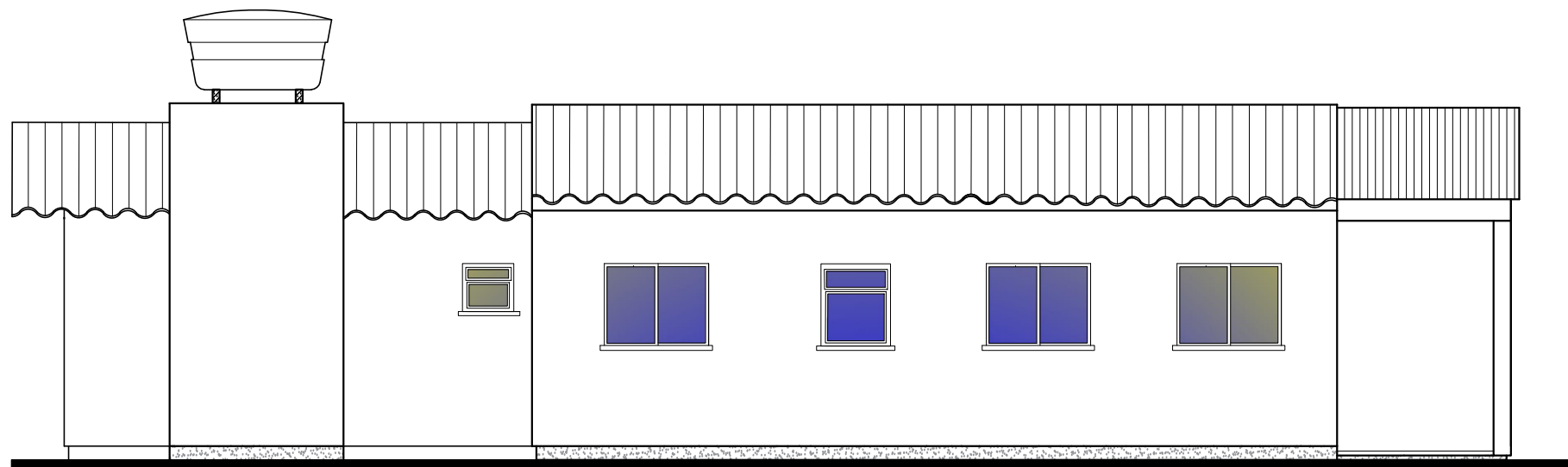




**FACHADA FRONTAL - ACESSO PRINCIPAL**



**FACHADA LATERAL**

**UNIDADE DE SAÚDE CAMPO BOM**



RESPONSÁVEL TÉCNICO PROJETO  
ARQ. E URB. TAIANE DE OLIVEIRA  
CAU RS A 56040-5

RESPONSÁVEL TÉCNICO FISCAL DA OBRA  
ENGENHEIRO CIVIL CÉSAR AVILA DE SOUZA  
CREA/RS 109428D

PROJETO  
PREFEITURA MUNICIPAL DE SÃO JERÔNIMO

GESTOR RESPONSÁVEL  
ÉDERSON PIZZIO  
SECRETÁRIO MUNICIPAL DE SAÚDE

PRANCHA  
10

DESCRIÇÃO  
EXECUTIVO - FACHADAS FRONTAL ; LATERAL

ESCALA  
1: 75

ÁREA:  
121,36M<sup>2</sup>

DATA  
MAIO/2020