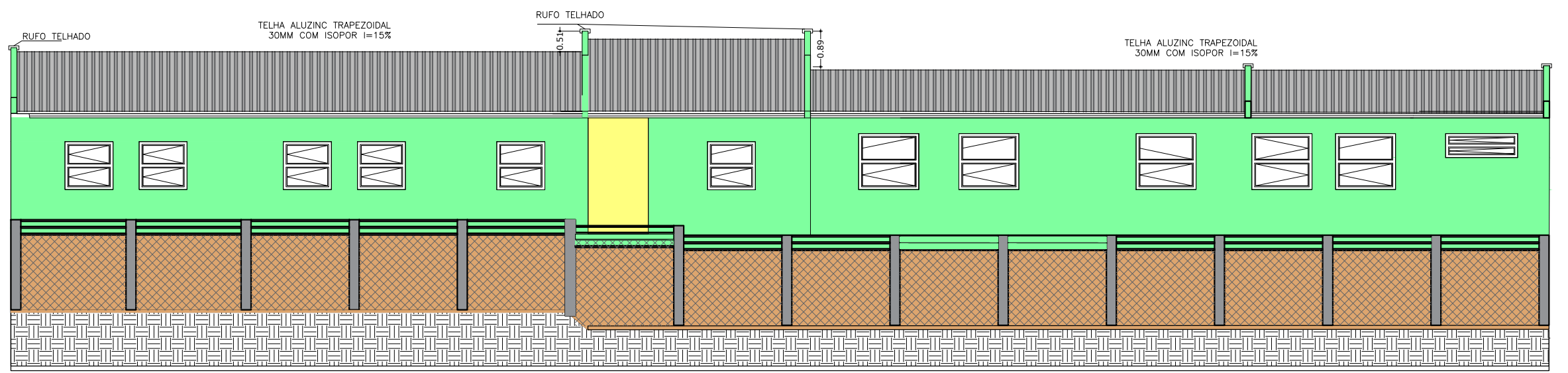
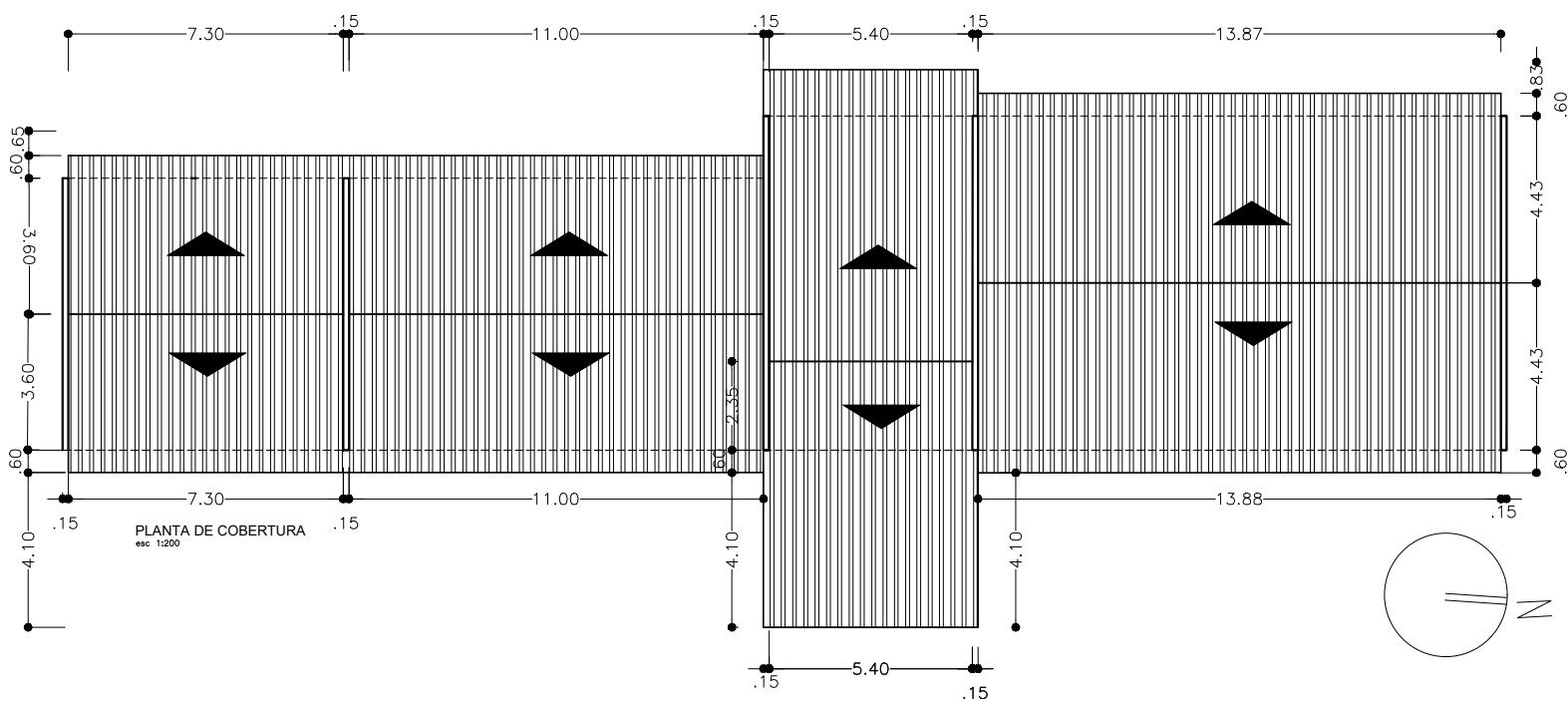



FACHADA LESTE
esc 1:125



FACHADA OESTE
esc 1:125



PREFEITURA MUNICIPAL DE SÃO JERÔNIMO			
	PROJETO ESCOLA MUNICIPAL DE ENSINO FUNDAMENTAL JOÃO CERNICCHIARO LOCALIZAÇÃO: Rua Professora Nair Lago De Oliveira, SN- Vila Lago Parque Clube		DATA JUNHO/2022
	RESPONSÁVEL TÉCNICO GILBERTO PRADELLA ARQUITETO - CAU A14.344-8		PRANCHA 05/07 ARQ
DESCRIÇÃO FACHADAS E COBERTURA			ESCALA INDICADA