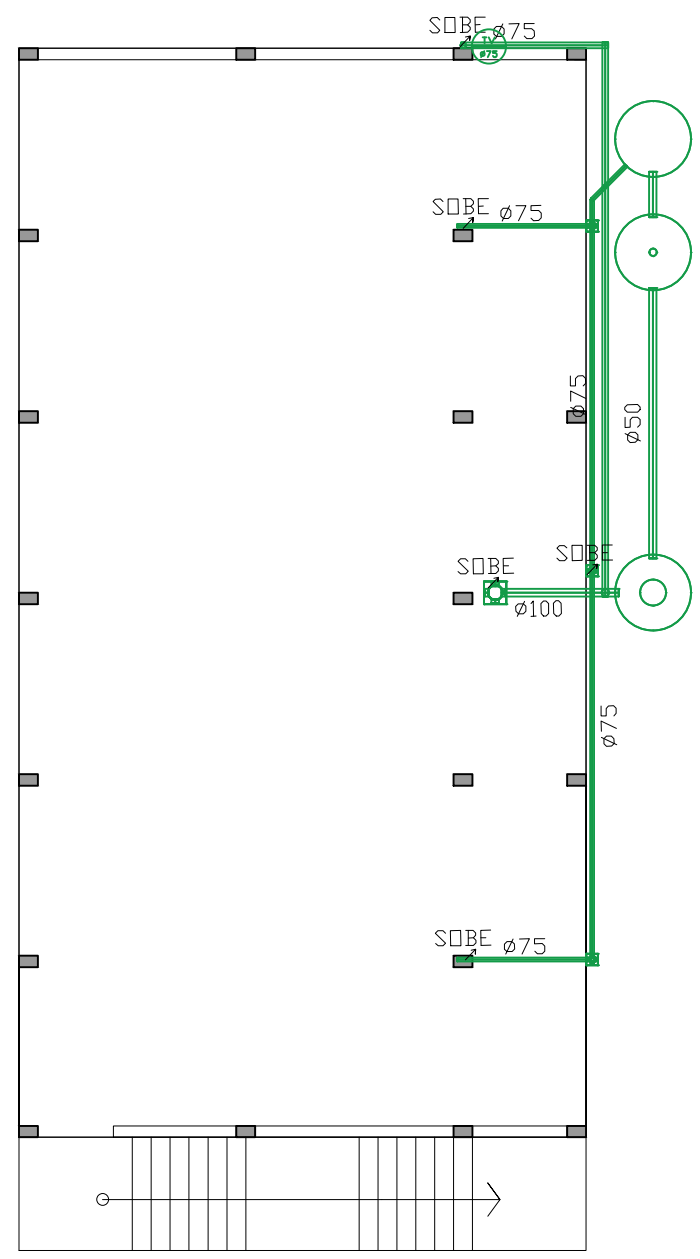


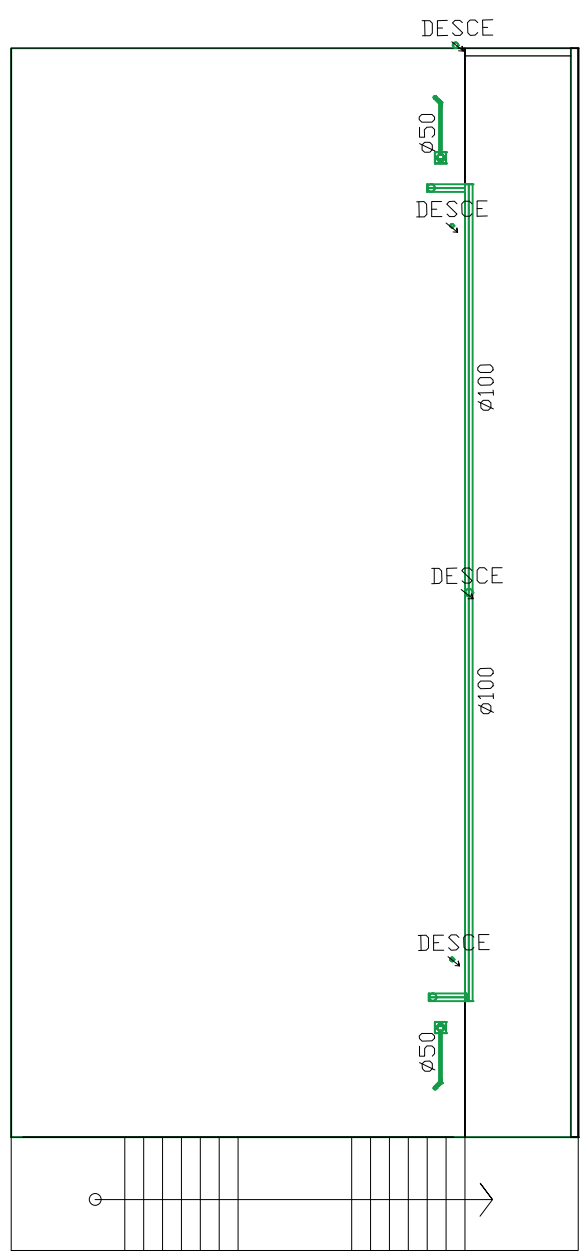
LEGENDA	
	Filtro
	Fossa
	Sumidouro
	Caixa sifonada
	Tubo de ventilação



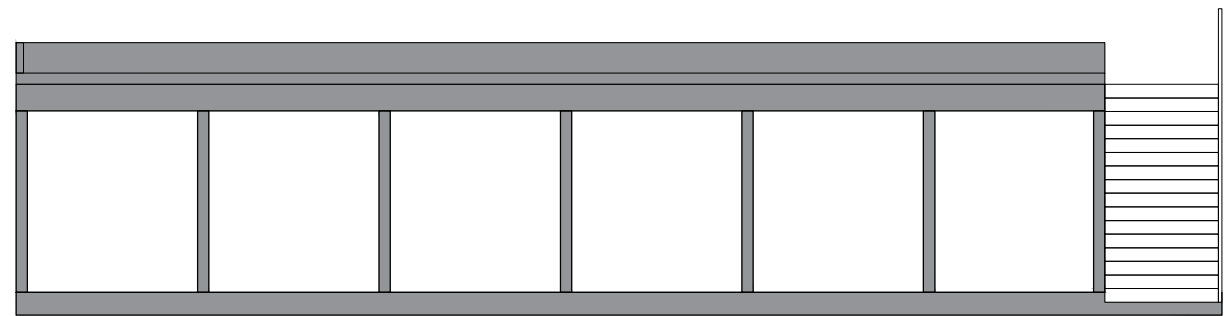
FACHADA OESTE
esc 1:100




PLANTA BAIXA TÉRREO HIDROSSANITÁRIO
esc 1:100



PLANTA BAIXA 2º PAVIMENTO HIDROSSANITÁRIO
esc 1:100



FACHADA SUL
esc 1:100

PREFEITURA MUNICIPAL DE SÃO JERÔNIMO			
	PROJETO ESCOLA MUNICIPAL DE ENSINO FUNDAMENTAL JOÃO CERNICCHIARO LOCALIZAÇÃO: Rua Professora Nair Lago De Oliveira, SN- Vila Lago Parque Clube		DATA JULHO/2022
	RESPONSÁVEL TÉCNICO GILBERTO PRADELLA ARQUITETO - CAU A14.344-8		DESENHO GABRIELA ESCALA INDICADA
DESCRIÇÃO PLANTAS E CORTES			PRANCHA 03/03 ARQ